

Grundrissvariante **Change**

Das Haus ist zu groß, die Arbeit im Garten mühsam und kostet zu viel wertvolle Zeit? **Dann ist es vielleicht an der Zeit, über eine Veränderung nachzudenken.**

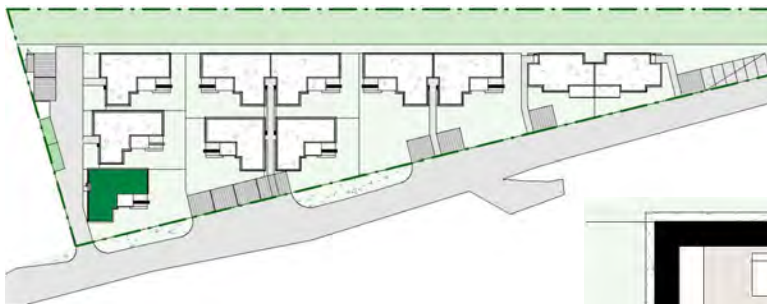
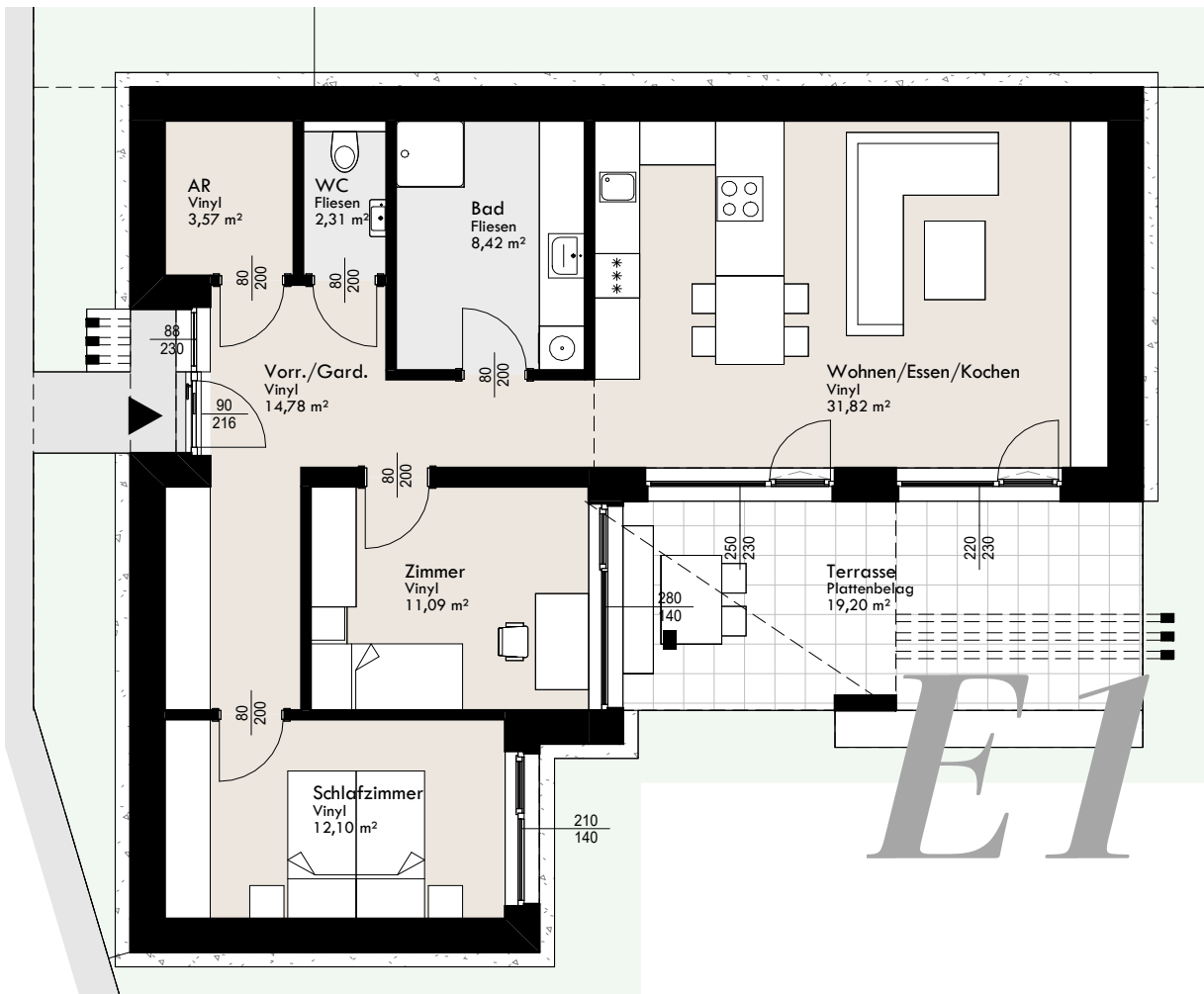
Unsere Lebensphasen verändern sich im Laufe der Jahre, so auch unsere Wohnbedürfnisse.

Mit den individuell anpassbaren Grundrissen, gestalten Sie Ihr neues Zuhause, wie es für Sie passt. Ob Gästezimmer, eigenen Wellnessbereich, Platz für die Enkel oder zum Ausleben platzintensiver Hobbies. Ihren Ideen sind keine Grenzen gesetzt. Genießen Sie Ihr Leben!



*Leben heißt
Veränderung.*

Change:
*Veränderung
leben.*



Einzelhäuser E1, E4 und E5:

Wohnen/Essen/Kochen	31,82 m ²
Schlafzimmer	12,10 m ²
Zimmer	11,09 m ²
Abstellraum	3,57 m ²
Bad	8,42 m ²
WC	2,31 m ²
Vorraum/Garderobe	14,78 m ²
Summe	84,09 m ²

