

# Grundrissvariante *Kompakt*

komfortabel und modern Wohnen ohne viel Schnickschnack.

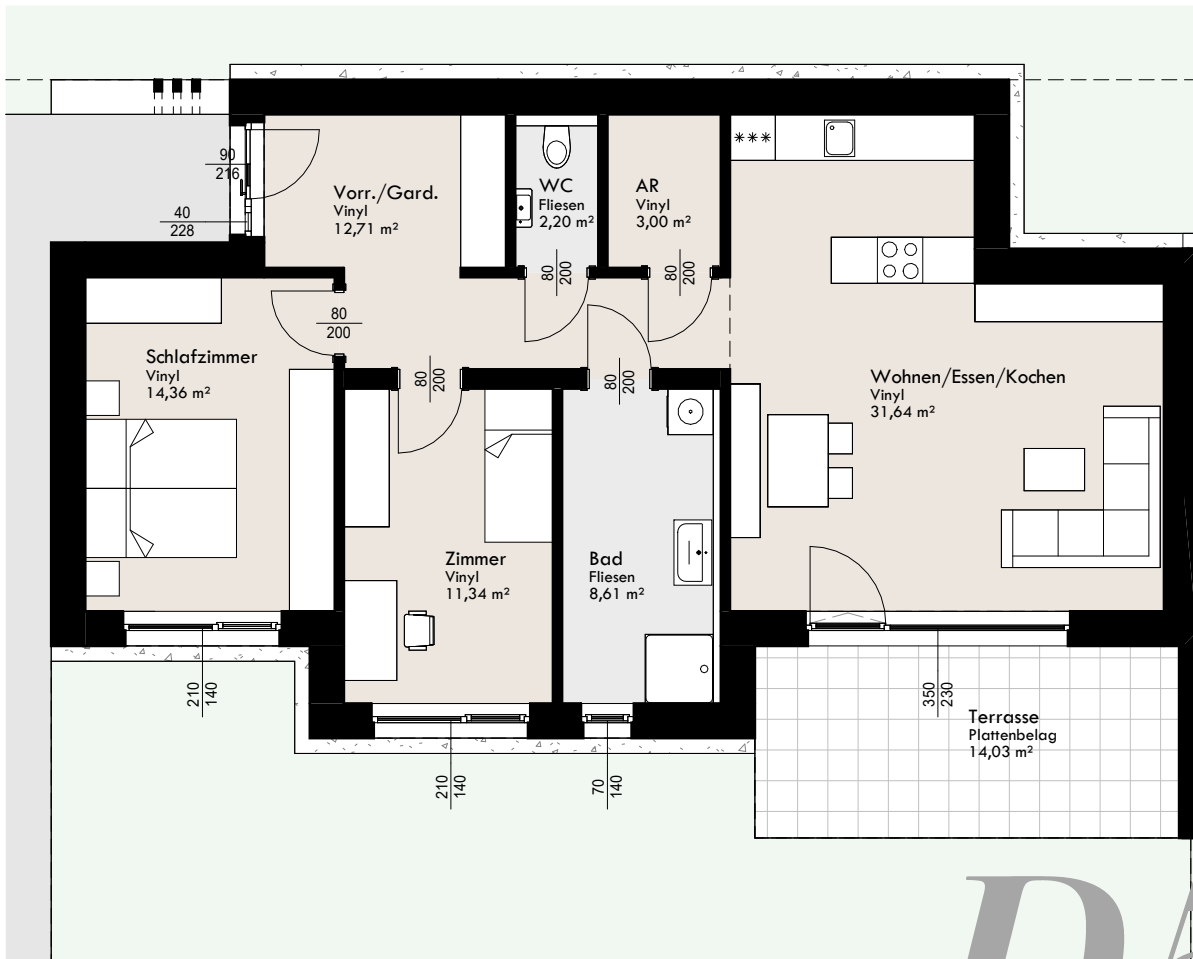
Ausgeklügelter Grundriss, der dem Bedarf des Lebens gerecht wird, ohne architektonische Spielereien.

**Konzentriert auf das Wesentliche.** So geht leistbares Wohnen ohne Verzicht!



Einfachheit  
ist die  
freiwillige  
Beschränkung  
auf das  
Wesentliche.

Andreas Tenzer



#### Doppelhaushälften D5 und D6:

Wohnen/Essen/Kochen	31,64 m <sup>2</sup>
Schlafzimmer	14,36 m <sup>2</sup>
Zimmer	11,34 m <sup>2</sup>
Abstellraum	3,00 m <sup>2</sup>
Bad	8,61 m <sup>2</sup>
WC	2,20 m <sup>2</sup>
Vorraum/Garderobe	12,71 m <sup>2</sup>
Summe	83,86 m <sup>2</sup>

