

Vier-Raum-Bungalow

mit 97 m² Wohnfläche

Das Haus ist zu groß, die Arbeit im Garten mühsam und kostet zu viel wertvolle Zeit?

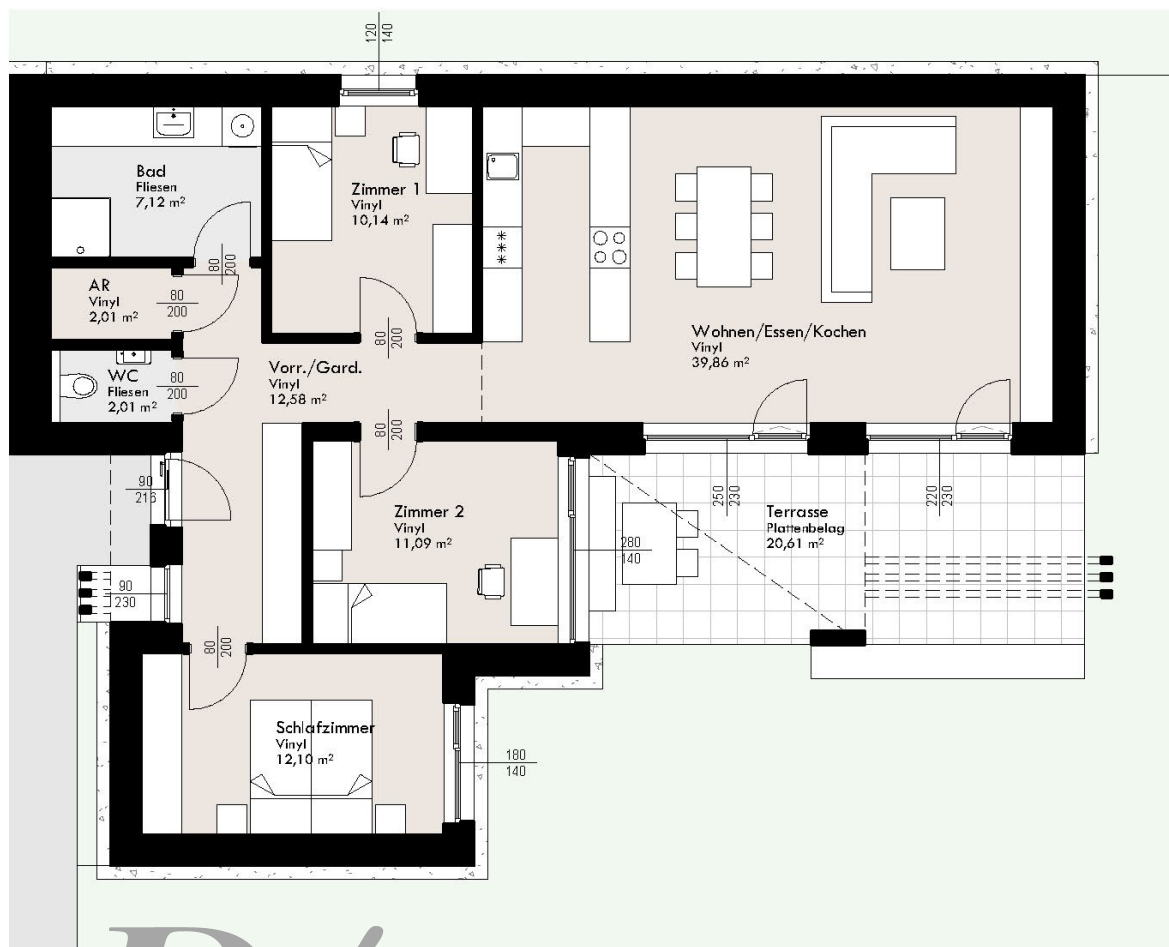
Dann ist es vielleicht an der Zeit, über eine Veränderung nachzudenken.

Unsere Lebensphasen verändern sich im Laufe der Jahr, so auch unsere Wohnbedürfnisse. Mit den individuell anpassbaren Grundrissen, gestalten Sie Ihr neues Zuhause, wie es für Sie passt.

Ob Gästezimmer oder eigener Wellnessbereich - **Ihren Ideen sind keine Grenzen gesetzt.**



Symbolbilder



D4

Doppelhaus: D4

Wohnen/Essen/Kochen	39,86 m²
Schlafzimmer	12,10 m²
Zimmer 1	10,65 m²
Zimmer 2	11,09 m²
Abstellraum	2,20 m²
Bad	7,55 m²
WC	2,20 m²
<u>Vorraum/Garderobe</u>	<u>11,23 m²</u>
Summe Wfl.	96,91 m²

