

Drei-Raum-Bungalow

mit 84 m² Wohnfläche

So geht leistbares Wohnen – ohne Kompromisse, aber mit viel Lebensqualität!

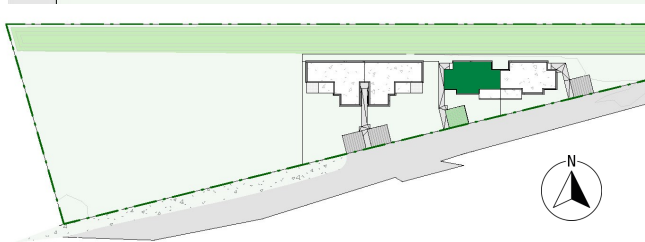
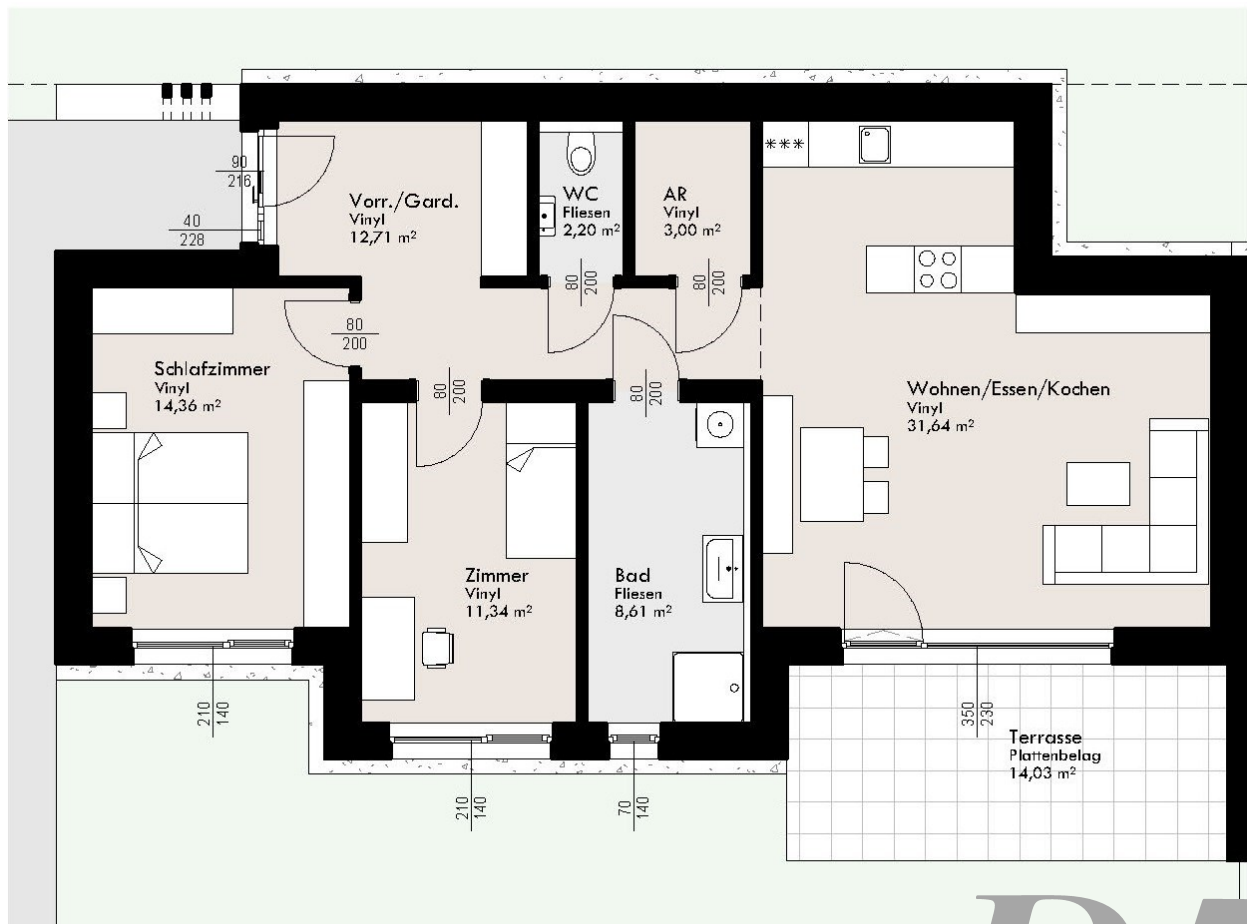
Unser durchdachter Grundriss bietet genau das, was ein Zuhause braucht:

Funktionalität, Wohnqualität und eine harmonische Raumaufteilung, die sich perfekt an die Bedürfnisse des Alltags anpasst. Keine übertriebenen architektonischen Spielereien, sondern klare Linien, smarte Lösungen und ein angenehmes Wohngefühl.

Hier steht das Wesentliche im Mittelpunkt: hochwertige Materialien, energieeffiziente Bauweise und ein Design, das Ästhetik mit praktischer Nutzung verbindet.



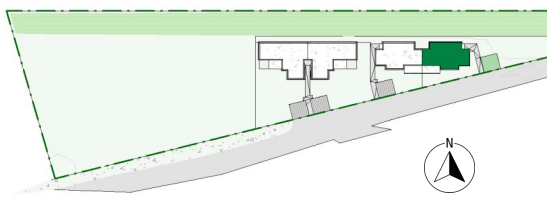
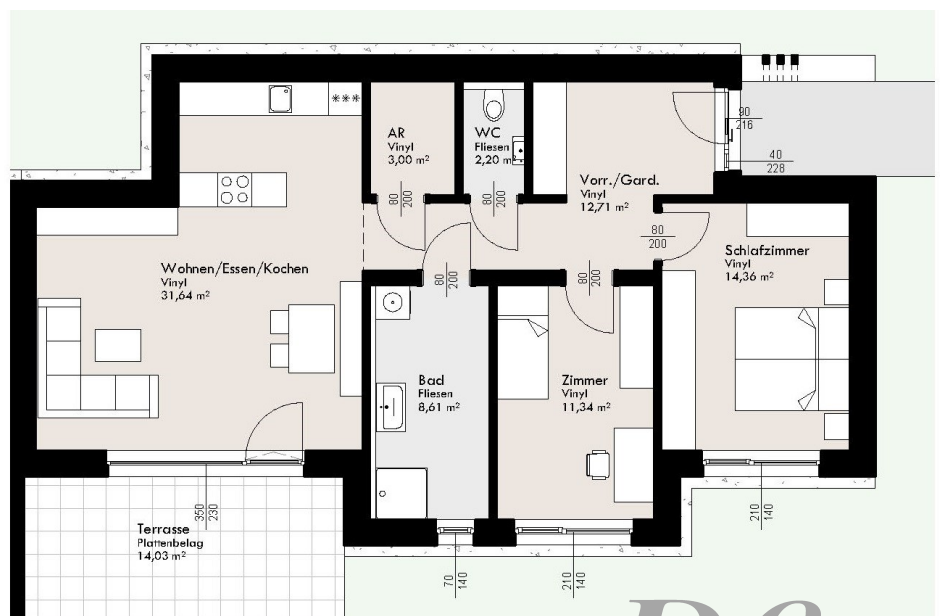
Symbolbilder



D5

Doppelhaus: D5 und D6

Wohnen/Essen/Kochen	31,64 m ²
Schlafzimmer	14,36 m ²
Zimmer	11,34 m ²
Abstellraum	3,00 m ²
Bad	8,61 m ²
WC	2,20 m ²
Vorraum/Garderobe	12,71 m ²
Summe Wfl.	83,86 m ²



Garten
77,49 m²

D6