

# *Drei-Raum-Bungalow*

## *mit 84 m<sup>2</sup> Wohnfläche*

**So geht leistbares Wohnen – ohne Kompromisse, aber mit viel Lebensqualität!**

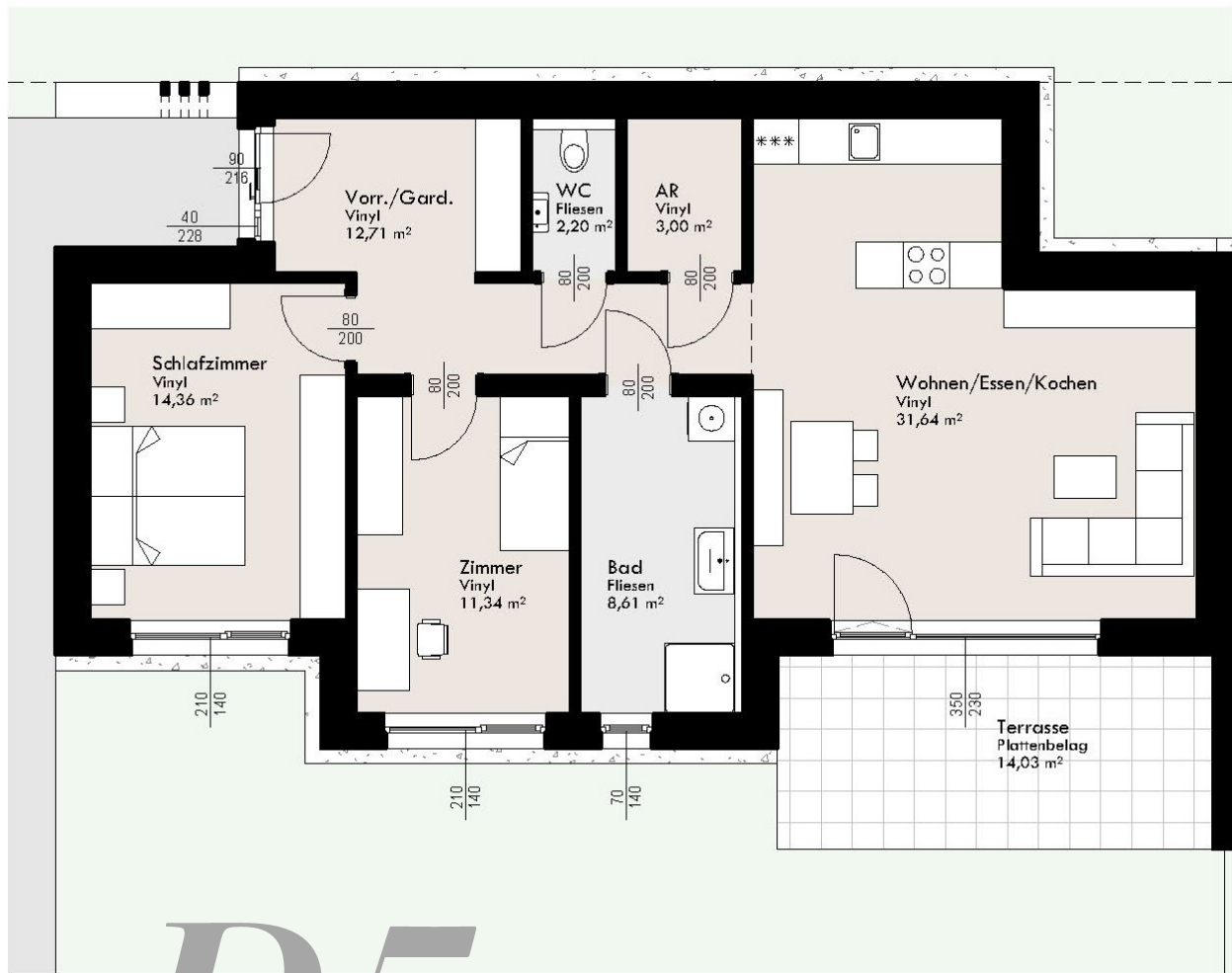
Unser durchdachter Grundriss bietet genau das, was ein Zuhause braucht:

Funktionalität, Wohnqualität und eine harmonische Raumaufteilung, die sich perfekt an die Bedürfnisse des Alltags anpasst. Keine übertriebenen architektonischen Spielereien, sondern klare Linien, smarte Lösungen und ein angenehmes Wohngefühl.

**Hier steht das Wesentliche im Mittelpunkt:** hochwertige Materialien, energieeffiziente Bauweise und ein Design, das Ästhetik mit praktischer Nutzung verbindet.



Symbolbilder



# D5

## Doppelhaus: D5

Wohnen/Essen/Kochen	31,64 m <sup>2</sup>
Schlafzimmer	14,36 m <sup>2</sup>
Zimmer	11,34 m <sup>2</sup>
Abstellraum	3,00 m <sup>2</sup>
Bad	8,61 m <sup>2</sup>
WC	2,20 m <sup>2</sup>
<u>Vorraum/Garderobe</u>	<u>12,71 m<sup>2</sup></u>
<b>Summe Wfl.</b>	<b>83,86 m<sup>2</sup></b>

